

# SHOUT Studieprotocol

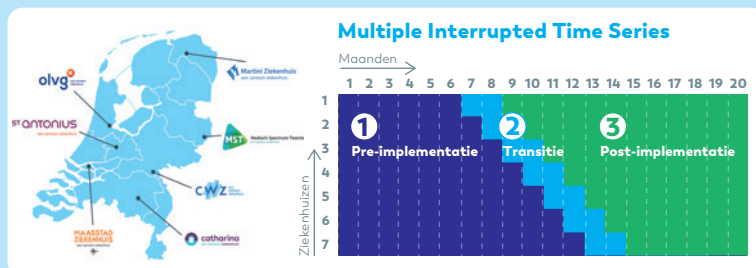
SHared decision making supported by OUTcome information



**Aanleiding** Uitkomstinformatie kan worden ingezet om patiënten te informeren over (behandel)opties en hen in staat te stellen om samen met hun zorgverlener te beslissen over de best passende zorg.

**Doelstelling** De SHOUT studie evalueert de effectiviteit en de implementatie van een interventie waarmee samen beslissen met uitkomstinformatie mogelijk wordt gemaakt in de klinische praktijk.

## Onderzoeksopzet



### Interventie

- Keuzehulp met gepersonaliseerde uitkomstinformatie
- Scholing samen beslissen voor zorgverleners

### Primaire uitkomstmaat

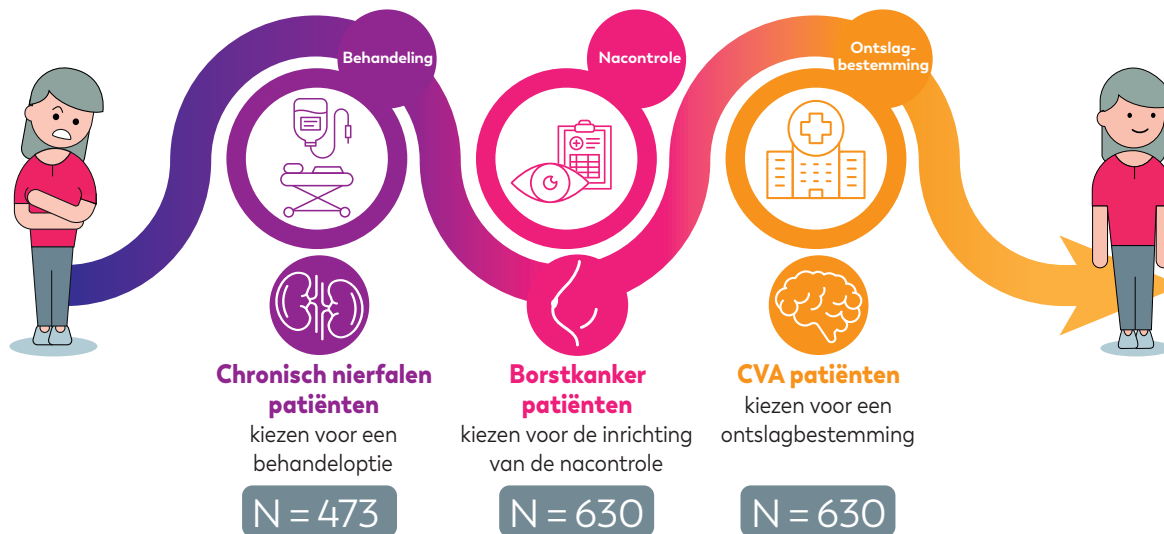
- Mate van samen beslissen

### Secundaire uitkomstmaten o.a.

- Gebruik van uitkomstinformatie
- Beslissingsspijt
- Kwaliteit van leven
- Veranderingen in zorggebruik

### Tijdpad

- Geplande einddatum inclusie is december 2021



## Fasen

